

# EC売上UPの虎の巻

楽天市場 RPP広告の活用方法

# 広告種類別概要

各広告の概要と費用対効果、コスト、インパクトをまとめました。  
RPP広告について詳細を解説していきます。

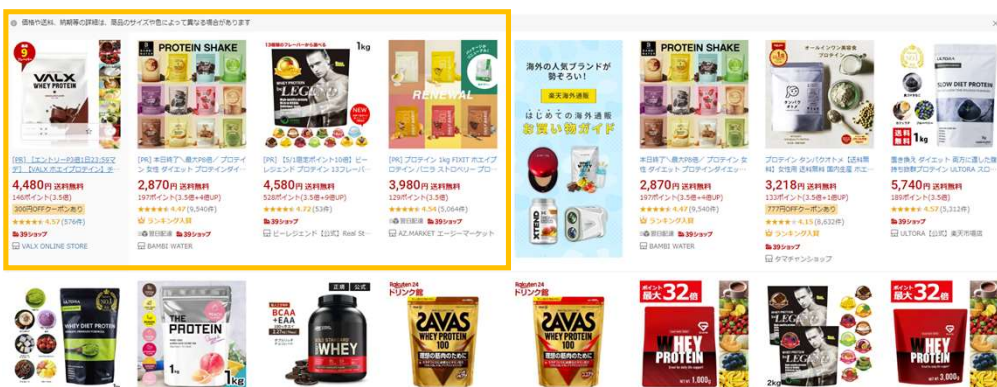
	概要	費用対効果	コスト	インパクト	運用工数
RPP広告	<ul style="list-style-type: none"><li>✓ 楽天市場で検索をした際、<b>検索結果上部に掲載される</b>広告</li><li>✓ 任意商品に対して<b>キーワード別にCPC設定</b>が可能</li></ul>	◎	中～大	大	大
クーポンアドバンス 広告	<ul style="list-style-type: none"><li>✓ RPP同様、<b>検索結果上部に掲載される</b>広告</li><li>✓ ユーザーが興味を持ち、<b>クーポンをクリック</b>すると、<b>クーポンの獲得と同時に商品ページへ移動</b></li></ul>	◎	中	中	中
TDA広告	<ul style="list-style-type: none"><li>✓ 楽天内ユーザーの<b>興味・関心等でセグメントを設定</b>して配信できるディスプレイ広告</li><li>✓ <b>課金方法はIMP課金</b></li></ul>	○	少～中	小～中	中～大
CPA広告	<ul style="list-style-type: none"><li>✓ <b>楽天グループの関連ページにランダムで表示</b>される成果報酬型広告</li><li>✓ <b>売上金額の20%が広告費</b>となる</li></ul>	○	少	小	小
楽天市場広告	<ul style="list-style-type: none"><li>✓ 楽天スーパーSALEやお買い物マラソン等で購入できる<b>純広告</b></li><li>✓ 母の日やお歳暮など<b>シーズン系の枠</b>もある</li></ul>	△	多	中～大	中～大

# RPP広告(楽天)

楽天市場内の広告で費用対効果が高く、キーワードの検索結果への表示順位に大きく影響するため、まず最初に取り組むべき広告です。

## RPP広告掲載イメージ

- 楽天市場内で検索順位を上げるためには、**検索経由の売上実績を積み上げることが重要**です。

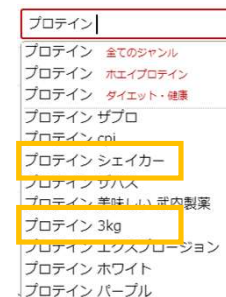


売れ筋や注力商品を中心にキーワード設定をする事で検索上位に表示。検索経由でのCVを稼ぐことで将来的には自然検索で設定したキーワードでの上位表示を目指します

## 広告設定について

### 1. キーワードの設定

- 特に検索で取りたいキーワードを楽天市場でのサジェストキーワードなどから設定



### 2. CPCの調整

- CPCの調整にあたっては、キーワードの目安CPCに合わせて検索結果に表示されるようになる
- 目安CPCは日々変化するため、週に2~3回ほどのチューニングが重要
- お買い物マラソンなどイベントのタイミングで調整する事で経由売上の最大化を図る

# RPP広告配信案 – 調整内容

以下はRPP広告の配信設定例になります。商品別にキーワード選定を行い、キーワードごとに目標となるCVRやCPCを設定しましょう。

## 設定内容例

#	商品管理番号	商品	キーワード	ターゲット	商品単価	想定CVR	想定CPC	想定ROAS
1		単品	グラノーラ	準顕在層	1,592	10.00%	100	159.2%
2			グラノーラ 糖質オフ	準顕在層		10.00%	100	159.2%
3			グラノーラ 無糖	準顕在層		10.00%	100	159.2%
4			腸活 グラノーラ	準顕在層		10.00%	100	159.2%
5			オーガニック グラノーラ	準顕在層		10.00%	100	159.2%
6			無添加 グラノーラ	準顕在層		10.00%	100	159.2%
7			グラノーラ グルテンフリー	準顕在層		10.00%	100	159.2%
8			グラノーラ グルテンフリー オーガニック	準顕在層		10.00%	100	159.2%
9			ダイエット お菓子	潜在層		4.00%	60	106.1%
10			置き換え ダイエット 満腹	潜在層		4.00%	60	106.1%
11	3袋セット		グラノーラ	準顕在層	4,632	2.50%	100	115.8%
12			グラノーラ 糖質オフ	準顕在層		2.50%	100	115.8%
13			グラノーラ 無糖	準顕在層		2.50%	100	115.8%
14			腸活 グラノーラ	準顕在層		2.50%	100	115.8%
15			オーガニック グラノーラ	準顕在層		2.50%	100	115.8%
16			無添加 グラノーラ	準顕在層		2.50%	100	115.8%
17			グラノーラ グルテンフリー	準顕在層		2.50%	100	115.8%
18			グラノーラ グルテンフリー オーガニック	準顕在層		2.50%	100	115.8%
19			ダイエット お菓子	潜在層		1.00%	60	77.2%
20			置き換え ダイエット 満腹	潜在層		1.00%	60	77.2%
21	5袋セット		グラノーラ	準顕在層	7,562	1.50%	100	113.4%
22			グラノーラ 糖質オフ	準顕在層		1.50%	100	113.4%
23			グラノーラ 無糖	準顕在層		1.50%	100	113.4%
24			腸活 グラノーラ	準顕在層		1.50%	100	113.4%
25			オーガニック グラノーラ	準顕在層		1.50%	100	113.4%
26			無添加 グラノーラ	準顕在層		1.50%	100	113.4%
27			グラノーラ グルテンフリー	準顕在層		1.50%	100	113.4%
28			グラノーラ グルテンフリー オーガニック	準顕在層		1.50%	100	113.4%
29			ダイエット お菓子	潜在層		0.50%	60	63.0%
30			置き換え ダイエット 満腹	潜在層		0.50%	60	63.0%

# お問い合わせ

---

Proteinumのサービスにご興味をお持ちいただき、より詳しいサービスの内容や導入事例、利用開始までの進め方など、ご質問やご不明点がございましたら、お気軽にお問い合わせください。



**03-6419-7733**

(対応時間 平日10:00~18:00)



**[info@proteinum.co.jp](mailto:info@proteinum.co.jp)**

サービス紹介

<https://proteinum.co.jp>

資料請求 (ダウンロード)

[https://proteinum.co.jp/document\\_zoho/](https://proteinum.co.jp/document_zoho/)

ご支援実績 (導入事例)

<https://proteinum.co.jp/works/>